

## *La suite 110*

L'une des deux plus grandes suites du Cap Estel. Son magnifique dressing-salle de bain est un délicat hommage au luxe et à la beauté.

*One of the two largest suites at Cap Estel. Its magnificent bathroom/walk-in closet is a delicate homage to luxury and beauty.*

“Le Cap” - 1<sup>er</sup> étage / 1<sup>st</sup> floor



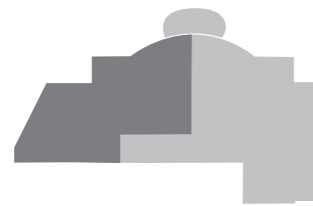
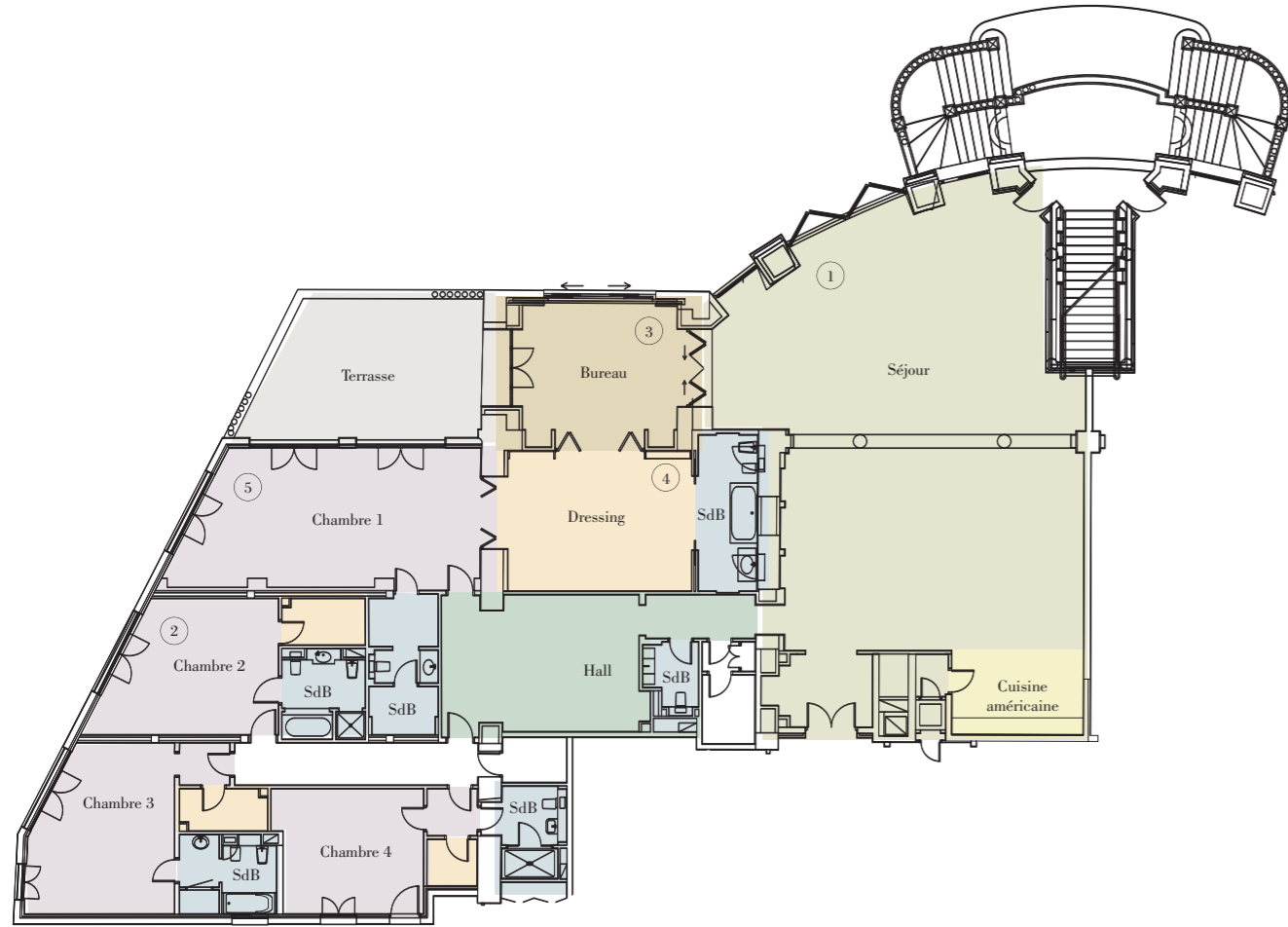
CAP ESTEL

1312, Avenue Raymond Poincaré · 06360 ÈZE Bord de mer · FRANCE · T 33 (0) 4 93 76 29 29 · F 33 (0) 4 93 01 55 20

[www.capestel.com](http://www.capestel.com) · [contact@capestel.com](mailto:contact@capestel.com)

Les appartements





Plan général - "Le Cap" - 1<sup>er</sup> étage  
General layout - "Le Cap", 1<sup>st</sup> floor

### Suite 110

Surface totale hors terrasse / total surface except terrace	500 m <sup>2</sup>
Orientation	sud, est / South, East
<b>Séjour - salle à manger / living room - dining room</b>	
Surface	150 m <sup>2</sup>
<b>Chambres / bedrooms</b>	
Chambre 1 / bedroom 1 (maître / master)	90 m <sup>2</sup>
Chambre 2 / bedroom 2	30 m <sup>2</sup>
Chambre 3 / bedroom 3	30 m <sup>2</sup>
Chambre 4 / bedroom 4	25 m <sup>2</sup>
<b>Salles de bains / bath rooms</b>	
Bureau / study	1
Surface	25 m <sup>2</sup>
<b>Terrasse / terrace</b>	
Surface	45 m <sup>2</sup>

