

## *La suite 120*

Avec sa terrasse donnant de plein pied sur le parc, son bureau et son immense séjour, la suite 120 dégage une douce atmosphère de villa privée.

*With its terrace giving right onto the park, its study and immense lounge, suite 120 offers the soothing atmosphere of a private villa.*



CAP ESTEL

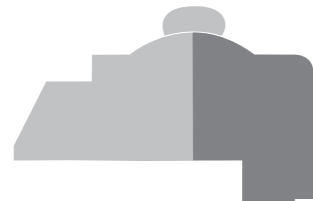
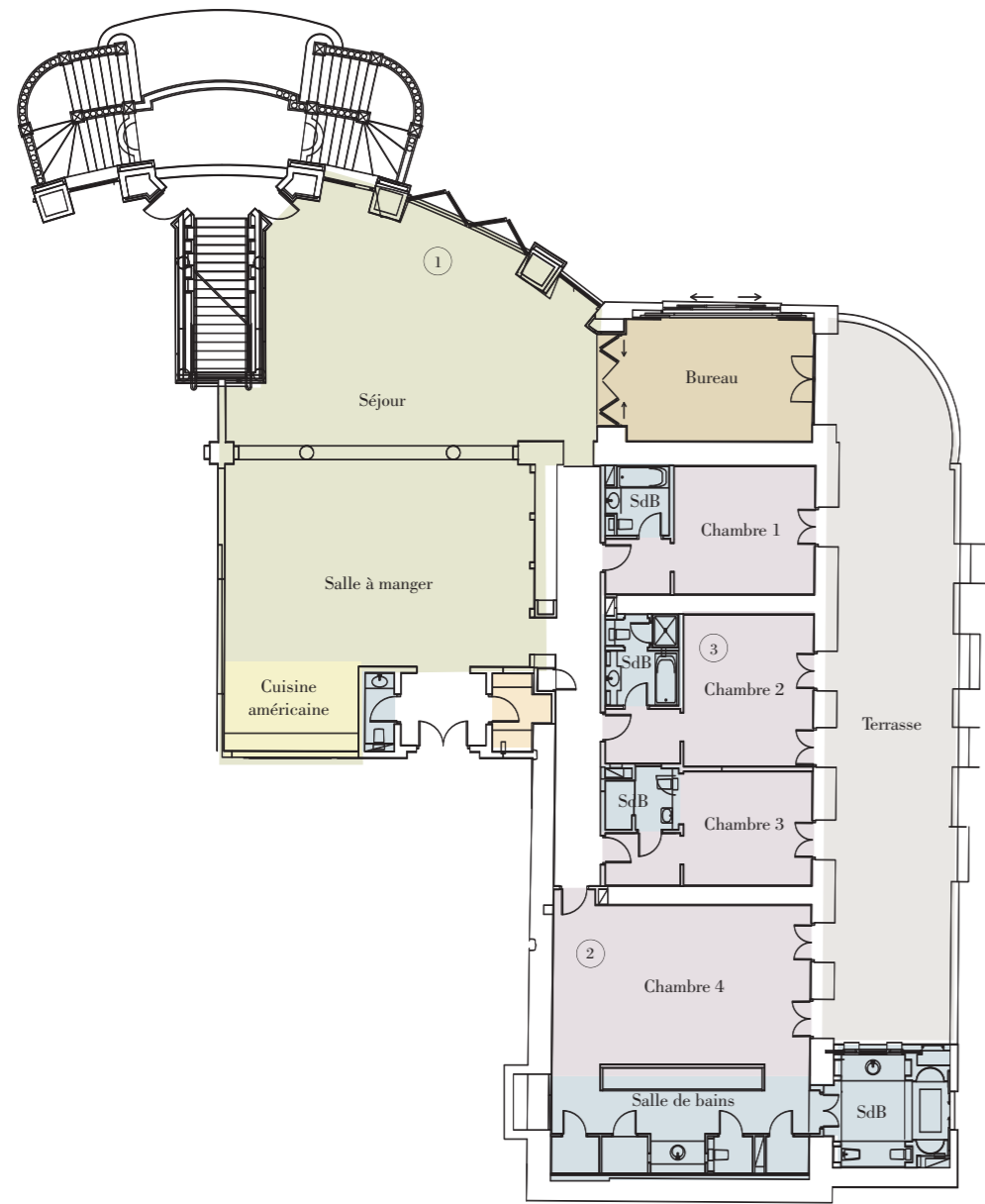
1312, Avenue Raymond Poincaré · 06360 ÈZE Bord de mer · FRANCE · T 33 (0) 4 93 76 29 29 · F 33 (0) 4 93 01 55 20

[www.capestel.com](http://www.capestel.com) · [contact@capestel.com](mailto:contact@capestel.com)

“Le Cap” - 1<sup>er</sup> étage / 1<sup>st</sup> floor

## Les appartements





Plan général - "Le Cap" - 1<sup>er</sup> étage  
General layout - "Le Cap", 1<sup>st</sup> floor

### Suite 120

Surface totale hors terrasse / total surface except terrace	500 m <sup>2</sup>
Orientation	sud, ouest / South, West
<b>Séjour - salle à manger - cuisine</b>	
<i>living room - dining room - kitchen</i>	
Surface	150 m <sup>2</sup>
<b>Chambres / bedrooms</b>	
Chambre 1 / bedroom 1	25 m <sup>2</sup>
Chambre 2 / bedroom 2	30 m <sup>2</sup>
Chambre 3 / bedroom 3	20 m <sup>2</sup>
Chambre 4 / bedroom 4 (maître / master)	75 m <sup>2</sup>
<b>Salles de bains / bath rooms</b>	
5	
<b>Bureau / study</b>	
1	
Surface	25 m <sup>2</sup>
<b>Terrasse / terrace</b>	
1	
Surface	90 m <sup>2</sup>



1

2

3